



ortofon

ortofon

Het Deense Ortofon heeft de wortels in firma Electrical Phono Film Company die in 1918 door Axel Petersen en Arnold Poulsen is gesticht. Het doel was de ontwikkeling van 's werelds eerste geluidssynchronisatiesysteem voor film. In de oorlogsperiode worden voornamelijk microfoons, dynamische compressors, oscillografen, optische instrumenten en accessoires ontwikkeld. In 1946 produceert de firma die inmiddels Fonofilm Industri A/S is gedoopt de eerste mono snijkop voor de grammofoonindustrie. In 1948 ziet het eerste Moving Coil element het levenslicht met karakteristieken die passen bij de kwaliteit van de snijkop. In 1951 ontstaat onder Fonofilm Industri A/S uiteindelijk Ortofon. Met het Griekse "orto" dat staat voor "correct" en "fon" dat staat voor "geluid" is de naam verklaard. In 1957 maakt Ortofon de stap van mono naar stereo en ontwikkelt de stereo snijkop. In de periode '57 tot '59 worden de legendarische SPU (Stereo Pick-Up) elementen gefabriceerd. Tot op heden is Ortofon niet gestopt met het afleveren van wereldvermaarde elementen.



Moving Magnet Elementen

ortofon



2M Series

Geïnspireerd door de facetten van een diamant heeft de Deense ontwerper Møller Jensen de 2M Series vormgegeven. De serie van MM elementen bestaat uit de Red, Blue, Bronze en Black die allen zonder kleuring in weergave zo precies mogelijk de groeven op het vinyl uitlezen. De Red is het instapmodel en de Black is het topmodel van de 2M Series. De naalden zijn te vervangen (zie de lijst met vervangingsnaalden verderop). De Verso varianten zijn speciaal voor zogenaamde bottom mount headshells, oftewel headshells waar het element van onderaf wordt bevestigd.



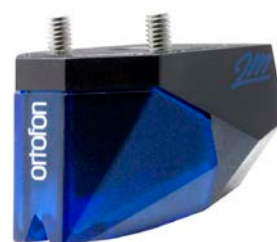
2M Red



2M Red Verso



2M Blue



2M Blue Verso



2M Bronze



2M Bronze Verso



2M Black



2M Black Verso



2M 78



2M 78 Verso



2M Mono



2M Mono Verso



2M Black LVB250

2M Verso Series & 2M Pre Mounted Series

Pick-up elementen zijn genormeerd conform de ISO standaard en overwegend universeel voor montage. Om inbouw in niet genormaliseerde (voornamelijk oudere) toonkoppen mogelijk te maken levert Ortofon de 2M modellen in een Verso versie. Waar bij standaard modellen het model van boven af wordt gemonteerd, gebeurt dit bij de Verso modellen van onderaf. Een 2M Verso element wordt geleverd met een aangepaste topplaat voorzien van standaard montageschroeven. Een set afwijkende montageschroeven (2.0 mm) voor montage in Thorens TP50, 60 en 70 toonkoppen wordt bijgeleverd. De technische specificaties van de 2M Verso modellen zijn gelijk aan de 2M modellen.

Tevens zijn nu alle 2M elementen verkrijgbaar voorgemonteerd op een universele SH-4 Black professionele headshell. De headshell weegt 9,4 gram en is uitgevoerd in zwart metallic. Hierdoor wordt vliegensvlugge montage op geschikte armen mogelijk en kan on the fly gewisseld worden tussen bijvoorbeeld een 2M Black, 2M 78 of 2M Mono al naar gelang het moment vereist.



Prijzen 2M Red / 2M Blue / 2M Bronze / 2M Black / 2M Black LVB250 / 2M 78 / 2M Mono + Verso + Pre mounted									
	Spannings- afgifte	Diamant	Naaldtip radius	Eigen impedantie	Aanbevolen afsluitimpedantie	Compliantie	Gewicht	Aanbevolen naaldkracht	Prijs
2M Red	5,5 mV	Getipt Elliptisch	r/R 8/18µm	1,3 kΩ	47 kΩ	18µm/mN	7,2 g	1,8 g (18mN)	€ 99,00
2M Red Verso	Als 2M Red, maar uitgevoerd met schroefdraad (2,5 en 2 mm) voor montage van onderaf, zoals bij de klassieke Thorens modellen met TP50, 60 en 70 toonkoppen.								€ 119,00
2M Red Pre mounted	Als 2M Red, maar dan voorgemonteerd op een universele SH-4 Black professionele headshell met een gewicht van 9,4 gram. Zwart metallic uitvoering.								€ 159,00
2M Blue	5,5 mV	Naakt Elliptisch	r/R 8/18µm	1,3 kΩ	47 kΩ	18µm/mN	7,2 g	1,8 g (18mN)	€ 199,00
2M Blue Verso	Als 2M Blue, maar uitgevoerd met schroefdraad (2,5 en 2 mm) voor montage van onderaf, zoals bij de klassieke Thorens modellen met TP50, 60 en 70 toonkoppen.								€ 219,00
2M Blue Pre mounted	Als 2M Blue, maar dan voorgemonteerd op een universele SH-4 Black professionele headshell met een gewicht van 9,4 gram. Zwart metallic uitvoering.								€ 259,00
2M Bronze	5 mV	Naakt Fine Line	r/R 8/40µm	1,2 kΩ	47 kΩ	20µm/mN	7,2 g	1,5 g (15mN)	€ 399,00
2M Bronze Verso	Als 2M Bronze, maar uitgevoerd met schroefdraad (2,5 en 2 mm) voor montage van onderaf, zoals bij de klassieke Thorens modellen met TP50, 60 en 70 toonkoppen.								€ 419,00
2M Bronze Pre mounted	Als 2M Bronze, maar dan voorgemonteerd op een universele SH-4 Black professionele headshell met een gewicht van 9,4 gram. Zwart metallic uitvoering.								€ 459,00
2M Black	5 mV	Naakt Shibata	r/R 6/50µm	1,2 kΩ	47 kΩ	20µm/mN	7,2 g	1,5 g (15mN)	€ 599,00
2M Black Verso	Als 2M Black, maar uitgevoerd met schroefdraad (2,5 en 2 mm) voor montage van onderaf, zoals bij de klassieke Thorens modellen met TP50, 60 en 70 toonkoppen.								€ 619,00
2M Black Pre mounted	Als 2M Black, maar dan voorgemonteerd op een universele SH-4 Black headshell professionele headshell met een gewicht van 9,4 gram. Zwart metallic uitvoering.								€ 659,00
2M Black LVB250	5 mV	Naakt Shibata	r/R 6/50µm	1,2 kΩ	47 kΩ	22µm/mN	7,2 g	1,6 g (16mN)	€ 999,00
2M Black LVB250 Pre mounted	Als 2M Black LVB250, maar dan voorgemonteerd op een universele SH-4 Black headshell professionele headshell met een gewicht van 9,4 gram. Zwart metallic uitvoering.								€ 1.059,00
2M 78	4 mV	Getipt Sferisch	R 65µm	0,7 kΩ	47 kΩ	18µm/mN	7,2 g	1,8 g (18mN)	€ 149,00
2M 78 Verso	Als 2M 78, maar uitgevoerd met schroefdraad (2,5 en 2 mm) voor montage van onderaf, zoals bij de klassieke Thorens modellen met TP50, 60 en 70 toonkoppen.								€ 169,00
2M 78 Pre mounted	Als 2M 78, maar dan voorgemonteerd op een universele SH-4 Black professionele headshell met een gewicht van 9,4 gram. Zwart metallic uitvoering.								€ 209,00
2M Mono	4 mV	Naakt Sferisch	R 18µm	0,7 kΩ	47 kΩ	18µm/mN	7,2 g	1,8 g (18mN)	€ 399,00
2M Mono Verso	Als 2M Mono, maar uitgevoerd met schroefdraad (2,5 en 2 mm) voor montage van onderaf, zoals bij de klassieke Thorens modellen met TP50, 60 en 70 toonkoppen.								€ 419,00
2M Mono Pre mounted	Als 2M Mono, maar dan voorgemonteerd op een universele SH-4 Black professionele headshell met een gewicht van 9,4 gram. Zwart metallic uitvoering.								€ 459,00

Moving Magnet Elementen

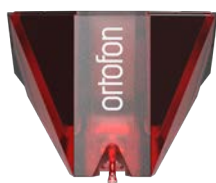
ortofon



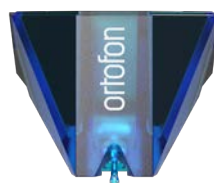
2MR

2MR Series

Er wordt continu gewerkt aan het succes van de 2M Series. Om het gebruikers van het populaire draaitafelmerk Rega zo gemakkelijk mogelijk te maken, heeft Ortofon besloten speciaal voor dit iconische Engelse merk een eigen 2M Series te ontwikkelen die ze toepasselijk 2MR hebben genoemd. Je raadt het waarschijnlijk al, de R staat in dit geval voor Rega... De specificaties van de elementen zijn identiek aan de 'normale' 2M Series, behalve dat de bodyhoogte van de 2MR elementen 14mm bedraagt en met deze hoogte perfect is afgestemd op de toonarmen die Rega gebruikt. Vanaf nu hoeven Ortofon liefhebbers dan ook geen opvulringen meer te gebruiken om hun favoriete elementen onder een Rega toonarm te monteren.



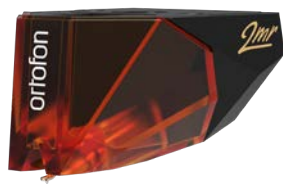
2MR Red



2MR Blue



2MR Bronze



2MR Black



2MR 78

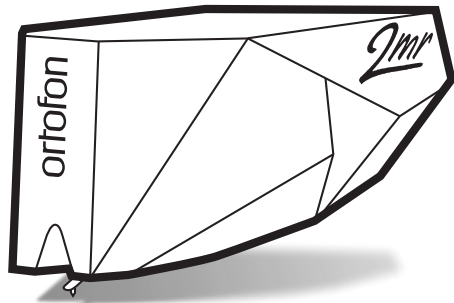


2MR Mono



2MR Black LVB250





ortofon
made for
rega

Prijzen 2MR Red / 2MR Blue / 2MR Bronze / 2MR Black / 2MR Black LVB250 / 2MR 78 / 2MR Mono

	Spannings- afgifte	Diamant	Naaldtip radius	Eigen impedantie	Aanbevolen afsluitimpedantie	Compliantie	Gewicht	Aanbevolen naaldkracht	Prijs
2MR Red	5,5 mV	Getipt Elliptisch	r/R 8/18µm	1,3 kΩ	47 kΩ	18µm/mN	6 g	1,8 g (18mN)	€ 99,00
2MR Blue	5,5 mV	Naakt Elliptisch	r/R 8/18µm	1,3 kΩ	47 kΩ	18µm/mN	6 g	1,8 g (18mN)	€ 199,00
2MR Bronze	5 mV	Naakt Fine Line	r/R 8/40µm	1,2 kΩ	47 kΩ	20µm/mN	6 g	1,5 g (15mN)	€ 399,00
2MR Black	5 mV	Naakt Shibata	r/R 6/50µm	1,2 kΩ	47 kΩ	20µm/mN	6 g	1,5 g (15mN)	€ 599,00
2MR Black LVB250	5 mV	Naakt Shibata	r/R 6/50µm	1,2 kΩ	47 kΩ	22µm/mN	6 g	1,6 g (16mN)	€ 999,00
2MR 78	4 mV	Getipt Sferisch	R 65µm	0,7 kΩ	47 kΩ	18µm/mN	6 g	1,8 g (18mN)	€ 149,00
2MR Mono	4 mV	Naakt Sferisch	R 18µm	0,7 kΩ	47 kΩ	18µm/mN	6 g	1,8 g (18mN)	€ 399,00



Moving Magnet Elementen

ortofon

ortofon
CONCORDE MUSIC

Concorde Music (CM) Series

De Concorde Music cartridges zijn ontwikkeld door muzikliefhebbers, voor muzikliefhebbers en combineren eersteklas prestaties met een iconisch ontwerp. Concorde Music, is niet zomaar een cartridge, maar een toewijding aan de diepgaande impact die muziek op ons leven heeft, waardoor elke luistersessie een boeiende reis wordt. Voortbouwend op een rijke erfenis die begon toen we de originele Concorde lanceerden, heeft de Concorde Music een legendarische geschiedenis als een van de beroemdste cartridges in de audiowereld. Oorspronkelijk ontwikkeld als oplossing voor de uitdaging van gemakkelijke montage op een toonarm zonder schroeven of draden, verdiende het unieke ontwerp van de Concorde de Deense Industrial Design Award en werd het een icoon in de audio-industrie. Concorde Music staat als een icoon van design en muzikale toewijding en nodigt iedereen uit om hun reis naar een hoger niveau te tillen met het niveau van nauwkeurigheid in geluid dat kenmerkend is geworden voor elke Ortofon cartridge. Op maat gemaakt voor muzikliefhebbers, met een ongecompliceerde installatie, eersteklas geluid en een tijdloos ontwerp. Een cruciaal belangrijk en essentieel onderdeel van de algehele prestaties van een phono cartridge is de rubberen ophanging van de stylus. Ortofon heeft exclusieve rubbercompounds ontwikkeld en produceert de rubberen ophangingen en dempers in eigen huis. Het Ortofon quad-coil-generatorsysteem met gesplitste poolpinnen in Concorde Music resulteert in een uitzonderlijke kanaalbalans en kanaalscheiding, waardoor een nauwkeurig en dynamisch geluidsbeeld ontstaat.





ortofon
CONCORDE MUSIC



Prijzen Concorde Music Series CM Red / CM Blue / CM Bronze / CM Black / CM Black LVB250

	Spannings- afgifte	Diamant	Naaldtip radius	Eigen impedantie	Aanbevolen afsluitimpedantie	Compliantie	Gewicht	Aanbevolen naaldkracht	Prijs
CM Red	6 mV	Getipt Elliptisch	r/R 8/18µm	1,27 kΩ	47 kΩ	15µm/mN	6 g	1,8 g (18mN)	€ 149,00
CM Blue	6 mV	Naakt Elliptisch	r/R 8/18µm	1,27 kΩ	47 kΩ	15µm/mN	6 g	1,8 g (18mN)	€ 249,00
CM Bronze	6 mV	Naakt Fine Line	r/R 8/40µm	1,27 kΩ	47 kΩ	15µm/mN	6 g	1,8 g (18mN)	€ 399,00
CM Black	6 mV	Naakt Shibata	r/R 6/50µm	1,27 kΩ	47 kΩ	15µm/mN	6 g	1,8 g (18mN)	€ 599,00
CM Black LVB250	6 mV	Naakt Shibata	r/R 6/50µm	1,27 kΩ	47 kΩ	15µm/mN	6 g	1,8 g (18mN)	€ 999,00

kijk voor meer informatie op www.hnny.nl

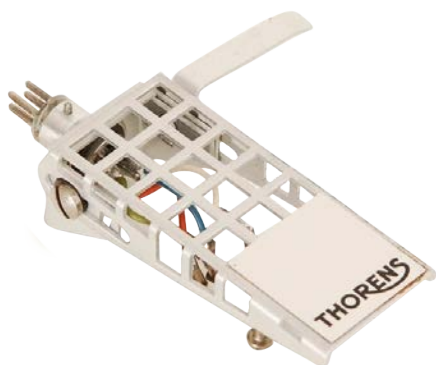
Toepassing Ortofon 2M Verso Series

Ortofon 2M Verso en Thorens

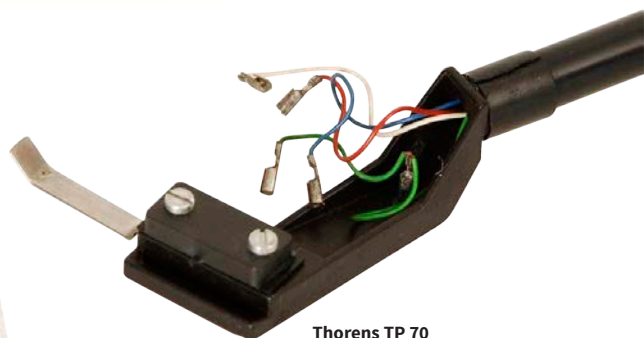
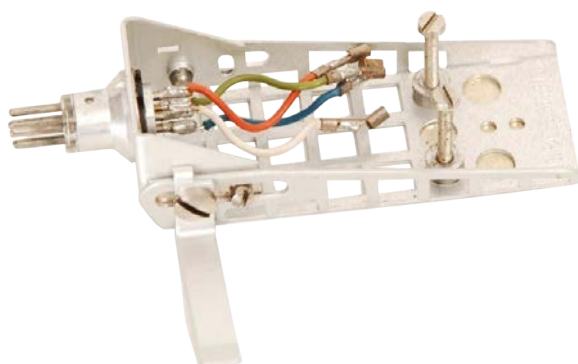
De 2M Verso elementen worden in praktisch alle gevallen gebruikt in combinatie met de headshells en armbuis met headshell uit de TP serie van Thorens.



Thorens TP 60



Thorens TP 50



Thorens TP 70



3 Ortofontips:

Om optimaal te genieten van een Ortofon element, is het noodzakelijk een goede afstelling te hebben. Ortofon heeft hiervoor enkele speciale hulpmiddelen die zeer eenvoudig in gebruik zijn.

Tip 1

Zorg ervoor dat de draaitafel waterpas staat.



Libelle

OM Series Moving Magnet Elementen



OM5s

Voor toepassing in toonarmen met beperkte instelmogelijkheden biedt Ortofon met de OM5s een hoogwaardig element voor een bescheiden prijs. De hoge spanningsafgifte (4,5 mV) garandeert een ruisvrije weergave en de toepassing van een sferische (ronde) naald voorkomt complexe instellingen. Een uitneembaar massaplaatje (2,5 gram) en een gering eigengewicht (5 gram) maakt montage in standaard en low mass (lichte) toonarmen mogelijk.

OM5e

De OM5e is gelijk aan de OM5s behalve dat de sferische (ronde) naald is vervangen door een elliptische (eivormige) naald. Elliptische naalden lezen de groef uit met een groter contactoppervlak, met een nog betere weergave van de hoge tonen als resultaat.



Super OM5e

De Super OM5e is gelijk aan de OM5e. Echter het motormechanisme is hier voorzien van de split pole pin technologie zoals toegepast in de 2M modellen. De split pole pins zorgen voor een zeer evenwichtige frequentie response en een verbeterd fasegedrag. De body van OM modellen is van kunststof. De body van Super OM modellen is gegoten Noryl een kunststof versterkt met een glas component. Dit materiaal is zeer stijf en resonantiearm.

OM5s / OM5e / Super OM5e									
	Spanningsafgifte	Diamant	Naaldtip radius	Eigen Imp.	Aanbevolen afsluitimpedantie	Compliantie	Eigen gewicht	Aanbevolen naaldkracht	Prijs
OM5s	4,5 mV	Getipt Sferisch	R 18µm	750 Ω	47 kΩ	20µm/mN	5 g	1,8 g (18mN)	€ 45,00
OM5e	4 mV	Getipt Elliptisch	r/R 8/18µm	750 Ω	47 kΩ	20µm/mN	5 g	1,76 g (17,5mN)	€ 55,00
Super OM5e	4 mV	Getipt Elliptisch	r/R 8/18µm	750 Ω	47 kΩ	20µm/mN	5 g	1,76 g (17,6mN)	€ 85,00

kijk voor meer informatie op www.hnny.nl

Moving Coil Elementen

Quintet Series

De MC Quintet Serie is het directe resultaat van voortschrijdend inzicht, voortdurend onderzoek en onophoudend innoveren. Het verhaal laat zich snel vertellen. Na de introductie van 's werelds eerste Moving Coil element in 1948 heeft Ortofon sindsdien meer dan 100 verschillende modellen ontwikkeld. De 5 nieuwe modellen in de Quintet Serie vormen een volledig nieuwe generatie elementen met een ongeëvenaarde prijs/kwaliteit verhouding. Het is vooral Ortofon's geschiedenis die aantoonde dat Ortofon op z'n zachtst gezegd vasthoudend is. Vasthoudend in de overtuiging de beste kwaliteit te bereiken. Vasthoudend in research en innovatie. Ortofon is ervan overtuigd dat deze elementen meer dan waardige opvolgers zijn van een lijst van voorgangers en presenteert met trots de Quintet Serie.

“This entry-level MC cartridge (Quintet Red) has very high price-to-performance ratio and is a perfect all-rounder for the newcomers to the world of Moving Coil cartridges.” De perfecte introductie in de wereld van Ortofon's Moving Coil elementen. Met koperen (basic OFC) spoel en een getipte elliptische diamant presteert dit element op hoog niveau. Een perfecte allrounder.

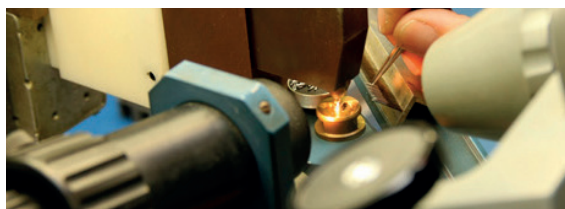


De vorm der dingen

Grofweg bestaan er 3 naaldvormen. Ten eerste de sferische, ook wel conische of ronde naald genoemd. De meest voordelige om te produceren en niet bepaald geschikt voor echte Hi-Fi weergave. De weergave van hoge tonen is beperkt. Ten tweede de elliptische naald. Door het eivormig profiel wordt een beter naald-groef contact bereikt en hierdoor een uitstekende weergave van hoge tonen. De meest toegepaste naaldvorm. En tot slot de derde; de Shibata®. Ontwikkeld door de Japanse tovenaars Shibata in het tijdperk van de Quadrofonie. Omdat het onmogelijk was met een elliptische naald 4 kanalen weer te geven, ontwikkelde Shibata een complexe naaldvorm die de groef optimaal aftast. De Quadrofonie verdween, de Shibata® is gebleven. In vele varianten (waaronder Ortofon's Fine-Line®) maar nu voor stereoweergave.

van een Aucurum spoel (met goud opgedampt 99,9999% koper) en een naakte Shibata® diamant op saffier cantilever maakt de BLACK S het topmodel uit de Quintet Serie. Kwaliteit zoals het Ortofon voor ogen staat.

“Quintet Mono is the best cartridge in the Quintet series to play monophonic records.” Dit element is speciaal voor weergave van Minigroove (mono) materiaal. Grijsgedraaide en soms zelfs beschadigde LP's worden door de koperen (99,99%) spoel en naakte elliptische diamant wonderbaarlijk goed uitgelezen. Met signaal op beide pinnen kan monomateriaal op iedere stereoset worden weergegeven.



De naakte waarheid

Diamant is kostbaar. Bij een getipte diamant wordt op de punt van de naald een diamant gelijmd. Bij een naakte diamant bestaat de gehele naald uit diamant, de punt is geslepen. Naakte diamanten missen een lijmverbinding en hebben een lagere massa (gewicht). Minder bewegende massa levert een betere hoogweergave.

“The Quintet Blue will bring more space, depth and detail into the sound and is a very good choice for any kind of music, especially rhythmic.” De upgrade met een 4-9 koperen (99,99%) spoel en een naakte elliptische diamant levert een zeer homogeen klinkend MC element met een ietwat sneller klankkarakter dan de RED. De BLUE biedt ruimtelijkheid, diepte en detailweergave.

“All types of music will be conveyed by the Quintet Bronze with the highest accuracy, precision and dynamics.” Met de combinatie van een koperen (99,99%) spoel en een naakte Fine-line® diamant belanden we in de hogere Quintet regionen. De aftastkwaliteiten van een Fine-line® diamant garanderen optimale weergave van de hoogste frequenties en minimale afspeelslijtage.

“The Quintet Black S will be unfettered by musical genre and will give the closest approach within the Quintet series to Ortofon's true accuracy in sound.” De toepassing

De Naalddrager

De naald wordt gemonteerd op een cantilever (naalddrager). Door de complexe bewegingen en de gigantische druk (kilo's per vierkante mm) zijn de lengte, vorm en samenstelling van het toegepaste materiaal van groot belang. Denk hierbij aan een rond aluminium buisje, een ovaal aluminium buisje (sterker), edelsteen (stijver) of de ultieme cantilever van Boron (Borium), de best denkbare combinatie van gewicht en sterkte.

Quintet Series

ortofon



Quintet Red



Quintet Blue



Quintet Bronze



Quintet Black S



Quintet Mono

Prijswijzigingen, druk- en zetfouten onder voorbehoud. Aan de inhoud kunnen geen rechten ontleend worden

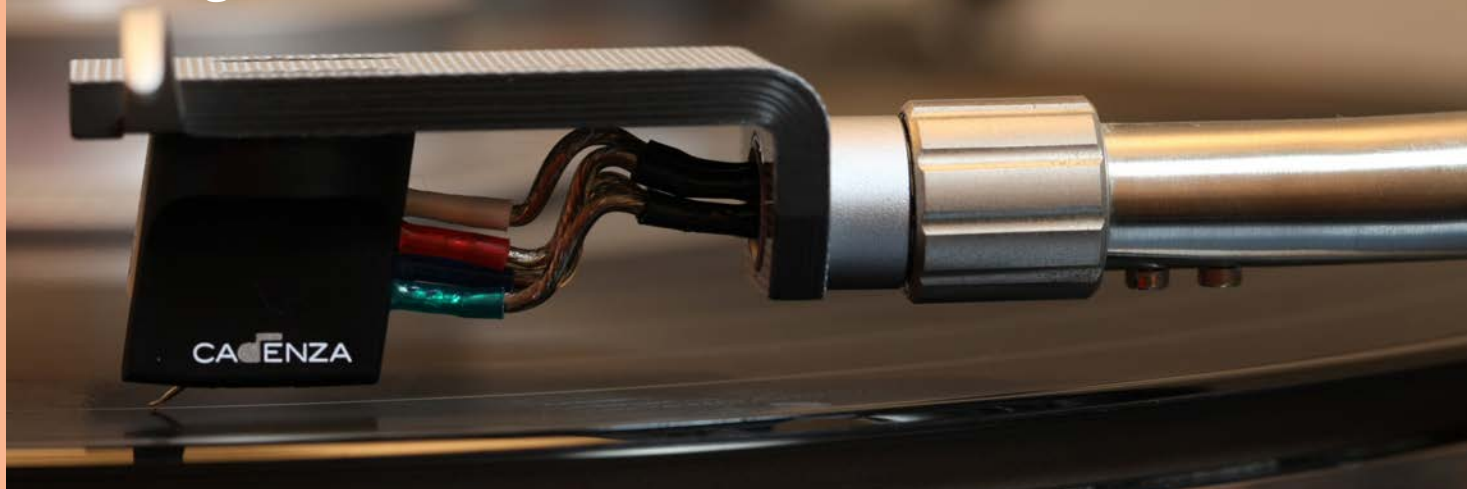
PRISLIJST DECEMBER 2024

Quintet Red / Quintet Blue / Quintet Bronze / Quintet Black S / Quintet Mono									
	Spannings- afgifte	Diamant	Naaldtip radius	Eigen impedantie	Aanbevolen afsluitimpedantie	Compliance	Eigen gewicht	Aanbevolen naaldkracht	Prijs
Quintet Red	0,5 mV	Getipt Elliptisch	r/R 8/18µm	7 Ω	>20 Ω	15µm/mN	9 g	2,3 g (23mN)	€ 349,00
Quintet Blue	0,5 mV	Naakt Elliptisch	r/R 8/18µm	7 Ω	>20 Ω	15µm/mN	9 g	2,3 g (23mN)	€ 549,00
Quintet Bronze	0,3 mV	Naakt Fine Line	r/R 8/40µm	5 Ω	>20 Ω	15µm/mN	9 g	2,3 g (23mN)	€ 749,00
Quintet Black S	0,3 mV	Naakt Shibata	r/R 6/50µm	5 Ω	>20 Ω	15µm/mN	9 g	2,3 g (23mN)	€ 999,00
Quintet Mono	0,3 mV	Naakt Elliptisch	r/R 8/18µm	5 Ω	>20 Ω	15µm/mN	9 g	2,3 g (23mN)	€ 549,00

kijk voor meer informatie op www.hnny.nl

Moving Coil Elementen

ortofon



MC Cadenza Series

De zoektocht naar betere elementen blijft doorgaan. Na de succesmodellen Ortofon Kontrapunkt en MC Jubilee heeft toepassing van nieuwe materialen en windingsprocessen geleid tot de MC Cadenza lijn. Ook aan de verwoede monoliefhebbers is gedacht met de MC Cadenza Mono. Cadenza is het Italiaanse woord voor cadans en verwijst naar de stilte die een orkest laat vallen om het solo instrument te laten spelen. Gewoonlijk is dit het moment dat de soloïst zijn meest complexe stuk ten gehore brengt. De analogie met het element laat zich eenvoudig invullen. Microdynamiek en ambiance zijn sleutelwoorden voor de klank van de MC Cadenza elementen.



MC Cadenza Mono



MC Cadenza Red



MC Cadenza Blue



MC Cadenza Bronze



MC Cadenza Black

PRIJSLIJST DECEMBER 2024

Prijswijzigingen, druk- en zetfouten onder voorbehoud. Aan de inhoud kunnen geen rechten ontleend worden

	MC Cadenza Mono / MC Cadenza Red / MC Cadenza Blue / MC Cadenza Bronze / MC Cadenza Black								
	Spannings- afgifte	Diamant	Naaldtip radius	Eigen impedantie	Aanbevolen afsluitimpedantie	Compliantie	Eigen gewicht	Aanbevolen naaldkracht	Prijs
MC Cadenza Mono	0,14 mV	Naakt Fine Line	r/R 8/40µm	5 Ω	50 - 500 Ω	12µm/mN	10,7 g	2,5 g (25mN)	€ 1.499,00
MC Cadenza Red	0,45 mV	Naakt Fine Line	r/R 8/40µm	5 Ω	50 - 500 Ω	12µm/mN	10,7 g	2,5 g (25mN)	€ 1.499,00
MC Cadenza Blue	0,5 mV	Naakt FG70	r/R 6/70µm	5 Ω	50 - 200 Ω	12µm/mN	10,7 g	2,5 g (25mN)	€ 1.999,00
MC Cadenza Bronze	0,4 mV	Naakt Ortofon Replicant 100	r/R 5/100µm	5 Ω	50 - 200 Ω	12µm/mN	10,7 g	2,5 g (25mN)	€ 2.499,00
MC Cadenza Black	0,33 mV	Naakt Shibata	r/R 6/50µm	5 Ω	> 10 Ω	16µm/mN	10,7 g	2,3 g (23mN)	€ 2.999,00

kijk voor meer informatie op www.hnny.nl

Moving Coil Elementen

Tip 2

Zorg voor de juiste afstelling van het element ten opzichte van de groef



Premium Cartridge tool

3 Ortofontips:



Om optimaal te genieten van een Ortofon element, is het noodzakelijk een goede afstelling te hebben. Ortofon heeft hiervoor enkele speciale hulpmiddelen die zeer eenvoudig in gebruik zijn.



MC Windfeld Ti

Als eerbetoon aan Per Windfeld, één van de topontwerpers bij Ortofon en de drijvende kracht achter vele elementen, is de MC Windfeld Ti aan het gamma toegevoegd. Dit element mag zich bij de top van de wereld scharen. Het oplossend vermogen, de dynamiek en de rijkdom in detail zijn ongehoord.



MC Windfeld Ti

MC Windfeld Ti	Spannings- afgifte	Diamant	Naaldtip radius	Eigen impedantie	Aanbevolen afsluitimpedantie	Compliantie	Eigen gewicht	Aanbevolen naaldkracht	Prijs
MC Windfeld Ti	0,2mV	Naakt Ortofon Replicant 100 special polished	r/R5/100µm	7 Ω	>10 Ω	13µm/mN	11 g	2,3 g (23mN)	€ 5.499,00

Moving Coil Elementen

MC Xpression

Dit State-of-the-Artelement kenmerkt zich door drie belangrijke eigenschappen: het maakt gebruik van geavanceerde SLM technieken, 2: modificatie van het generatorsysteem en 3: de Ortofon ontwerptraditie. SLM staat voor Selective Laser Melting en maakt het mogelijk dat onderdelen in verschillende materialen direct van de ontwerptafel geproduceerd kunnen worden. Deze tijdswinst gecombineerd met een grotere vrijheid in geometrische vormen, geven het geavanceerde ontwerp met de unieke resonantievrije eigenschappen. Voorheen zou dit fabricageproces jaren langer hebben geduurd en de materiaalkeuze veel beperkter zijn. Door het unibody-ontwerp kan het element niet verkeerd in de headshell geplaatst worden.



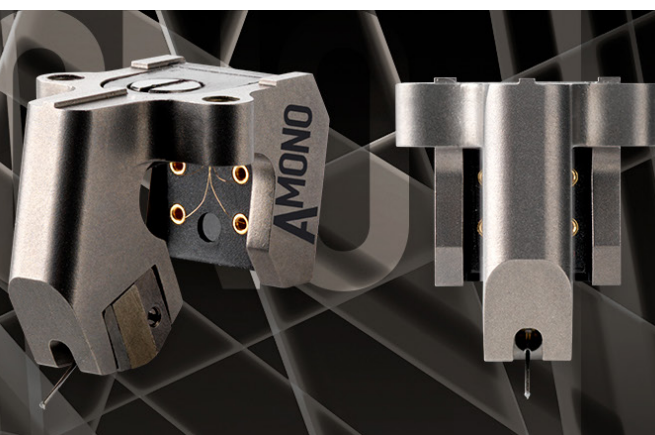
PRIJSLIJST DECEMBER 2024

Prijswijzigingen, druk- en zetfouten onder voorbehoud. Aan de inhoud kunnen geen rechten ontleend worden

MC Xpression	Spanningsafgifte	Diamant	Naaldtip radius	Eigen impedantie	Aanbevolen afsluitimpedantie	Compliantie	Eigen gewicht	Aanbevolen naaldkracht	Prijs
MC Xpression	0,3mV	Naakt Ortofon Replicant 100 special polished	r/R5/100µm	4 Ω	>10 Ω	11µm/mN	28 g	2,6 g (26mN)	€ 5.499,00

AMONO

MOVING COIL CARTRIDGE



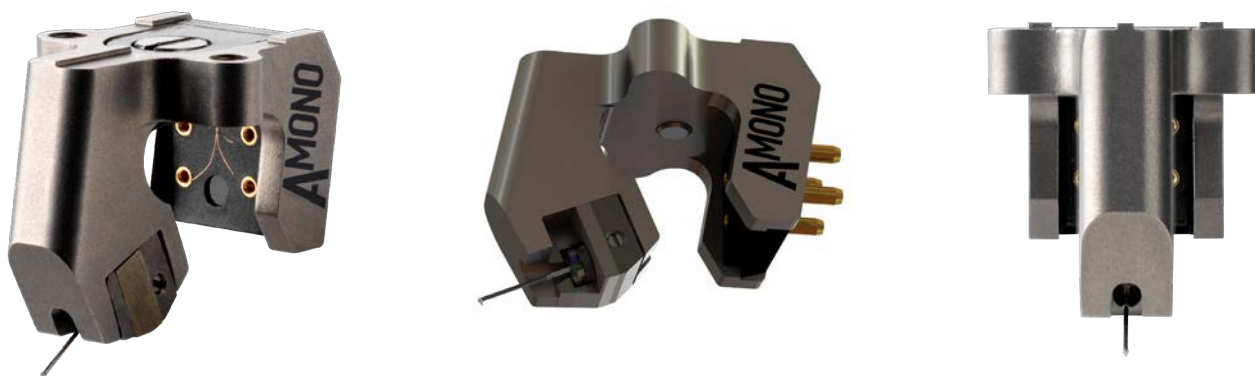
MC A Mono - De perfectie geperfectioneerd

De MCA90 was het eerste element waarbij SLM (Selective Laser Melting) is toegepast. Deze techniek maakte de productie van nabij resonantievrije materialen mogelijk. Bij SLM worden minuscule deeltjes materiaal via versmelting door laserenergie gevormd tot een body waarbij de resonantie eigenschappen en demping kunnen worden aangepast en gecontroleerd.

Met de komst van de MCA Mono wordt het afspelen van mono elpees tot een nieuw hoogtepunt gebracht. Doorontwikkeling van de SLM technologie maakt de toepassing van titanium als basismateriaal voor de body mogelijk. Het totaalgewicht van de MC A Mono is hierdoor ten opzichte van haar voorganger met 25% gereduceerd tot slechts 6 gram. De toepassing van een extreem licht en krachtig neodymium magneetsysteem beperkt de fysieke afmetingen van het aftaststelsel. De combinatie van Ortofon's unieke Aucurum® spoelen; 99,999% OFC koper voorzien van een opgedampte goudlaag in TPE (Thermo Plastic Elastomeer) en een boron cantilever combineert verdere reductie van bewegende massa met ultieme stijfheid.

Het gebruik van Ortofon's Field Stabilising Element (FSR®); een cilinder van geleidend materiaal in het magneetsysteem garandeert een onvoorwaardelijk stabiel magneetveld en reduceert dynamische en intermodulatie vervorming met als resultaat meer dynamiek en meer hoogte en diepte in het stereobeeld. De aftasteigenschappen worden verder verbeterd door toevoeging van Ortofon's Wide Range Damping (WRD®) systeem; een platina schijfje opgenomen tussen 2 uniek afgestemde rubber dempers. WRD® biedt demping over het gehele frequentiespectrum, een lineaire frequentieresponse (10 - 50.000 Hz -3dB) en ongeëvenaarde aftasteigenschappen (90µm/315Hz/2,3 gram).

De MC A Mono is uitgerust met Ortofon's meest exclusieve naald, de Replicant 100. Deze naald (r/R5/100 µm) benadert de afmetingen van de snijkop en in combinatie met de boron cantilever en een speciaal polijstproces de referentie in snelheid en transparantie.



MCA Mono		Spannings- afgifte	Diamant	Naaldtip radius	Eigen impedantie	Aanbevolen afsluitimpedantie	Compliantie	Eigen gewicht	Aanbevolen naaldkracht	Prijs
MCA Mono	0,2mV	Naakt Ortofon Replicant 100 special polished	r/R5/100µm	7 Ω	>10 Ω	13µm/mN	6 g	2,3 g (23mN)	€ 4.999,00	

kijk voor meer informatie op www.hnny.nl

Moving Coil Elementen

MC Verismo



MC Verismo

De behuizing van de MC Verismo is van titanium en gefabriceerd volgens het Selective Laser Melting (SLM) proces. Deze techniek is in 2008 door Ortofon ontwikkeld en eerst toegepast in het MC A90 element. Sindsdien is deze techniek verfijnd in de erop volgende modellen in de zogenaamde Exclusive Series. De SLM technologie gaat traditionele technieken te boven en wordt gezien als een doorbraak in het productieproces van de behuizing van elementen. Laag voor laag worden superfijne deeltjes titanium aan elkaar gelast om zo een behuizing te creëren die uit één geheel bestaat. De SLM techniek verschaft een unieke en zeer precieze controle over de dichtheid, waardoor een enorm hoog dempend vermogen in de behuizing ontstaat, vrij van enige resonanties. Verder zorgt het gebruik van titanium voor een extreem hoge constructiestijfheid, een lichter gewicht en superieure dynamische eigenschappen, waardoor de MC Verismo in een keur aan toonarmen geplaatst kan worden.

Zoals alle elementen in de Exclusive Series, maakt de MC Verismo gebruik van een Ortofon Replicant 100 diamant. Het smalle, grote contactoppervlak van deze naald komt het meest in de buurt bij de vorm van de snijbeitel dat wordt gebruikt bij de totstandkoming van de matrijs voor de moederplaat. Op deze manier wordt de meest accurate reproductie, de laagste mate van vervorming en een breed frequentiebereik behaald. De toepassing van een cantilever die ook geheel uit diamant is geconstrueerd en daarom over dezelfde eigenschappen in stijfheid en structuur beschikt, zorgt voor de best mogelijke interface tussen de naaldtip en armatuur. Deze techniek heeft de grenzen van analoge geluidsreproductie verder verlegd. Het magneetsysteem is gebaseerd op een extreem sterke en compacte neodymium magneet, waardoor de generator compact en licht kan blijven. Het gebruik van Aucurum spoelen, extreem zuiver verguld koper, maakt dat de overdracht 'lossless' genoemd mag worden.

Elementen in de Exclusive Series zijn voorzien van door Ortofon ontwikkelde en gepatenteerde technieken. De toepassing van een Field Stabilizing Element (FSE), een kleine cilinder van geleidend materiaal, strategisch geplaatst in het magneetsysteem, zorgt voor een verbeterde kanaalscheiding en significant lagere vervorming. Het Wide Range Damping System (WRD), een kleine schijf van zuiver platina tussen de rubberen dempers zorgt voor een verbeterde tracking en demping. Nieuw voor de MC Verismo zijn rubber dempers met een nieuwe samenstelling, gebaseerd op Multi Wall Carbon Nano Tubes (MWCNT) wat indroging en veroudering van de demping reduceert.

MC Verismo	Spannings- afgifte	Diamant	Naaldtip radius	Eigen impedantie	Aanbevolen afsluitimpedantie	Compliantie	Eigen gewicht	Aanbevolen naaldkracht	Prijs
MC Verismo	0,2mV	Naakt Ortofon Replicant 100 special polished	r/R5/100µm	7 Ω	>10 Ω	13µm/mN	9,5 g	2,6 g (26mN)	€ 6.999,00



Diamond

Moving Coil Elementen

ortofon



MC Diamond

Dit element verkeert in de hoogste regionen van de Ortofon elementen. De hoogste graad van perfectie is bereikt met de MC Diamond die mag bogen op de gecombineerde kennis opgedaan met klassiekers als de SPU Meister, MC Rohmann en Kontrapunkt Bach. Genoemd naar het hardste en meest begeerde materiaal op aarde, wordt een hoofdbuiging gemaakt met een element dat uitblinkt in detaillering en rijkheid tegelijk. Onbegrensd in dynamiek en techniek, ongekend in emotie. Het magneetsysteem heeft een dramatisch hoge efficiëntie (Ortofon patent pending) en flux densiteit die wordt begrenst in een behuizing van puur Titanium, opgebouwd met SLM technieken. De ultrafijne diamant maakt ultieme aftasting mogelijk. Net als bij de MC Verismo zorgt de toepassing van een cantilever die ook geheel uit diamant is geconstrueerd en daarom over dezelfde eigenschappen in stijfheid en structuur beschikt, voor de best mogelijke interface tussen de naaldtip en armatuur. Deze techniek heeft de grenzen van analoge geluidsreproductie verder verlegd.



PRIJSLIJST DECEMBER 2024
Prijswijzigingen, druk- en zetfouten onder voorbehoud. Aan de inhoud kunnen geen rechten ontleend worden

MC Diamond	Spanningsafgifte	Diamant	Naaldtip radius	Eigen impedantie	Aanbevolen afsluitimpedantie	Compliantie	Eigen gewicht	Aanbevolen naaldkracht	Prijs
MC Diamond	0,2mV	Naakt Ortofon Replicant 100 special polished	r/R5/100µm	6 Ω	>10 Ω	11µm/mN	17,5 g	2,6 g (26mN)	€ 8.999,00

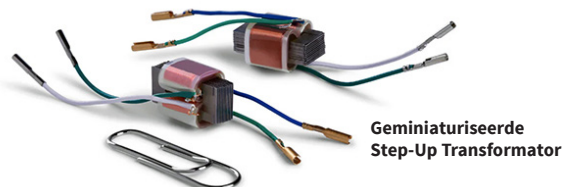
kijk voor meer informatie op www.hnny.nl

Moving Coil Elementen

SPU Series

De elementen uit de SPU lijn houden de traditie van de allereerste moving coil elementen ontworpen door Robert Gudmandsen en uitgegeven door Ortofon in de 50'er jaren in ere. Alom geprezen vanwege hun fijnzinnige lineariteit en volle klank zijn deze elementen door de jaren favoriet van velen gebleken. Eigenlijk zijn alle SPU's, hetgeen voor stereo pick-up staat, verzamelaarsobjecten. Maar niet alleen de afkorting SPU vindt de wortels in de 50'er jaren, ook het uiterlijk, het originele ontwerp en de originele onderdelen zijn zoveel mogelijk intact gehouden, terwijl ontwikkelingen in de techniek ermee zijn verweven. Een kenmerkende eigenschap van een SPU is de geïntegreerde headshell die direct op een toonarm met universele connector kan worden bevestigd. De serie bestaat uit tien modellen met ieder een unieke klank die veelal door de combinatie naald, tip, windingen en bedrading wordt bepaald. De SPU modellen Synergy G en Royal G mkII hebben een stijlvolle houten behuizing en de overige modellen een ultramodern, polymeren behuizing.

Geheel nieuw, maar toch ook weer niet, zijn twee SPU elementen met een in de toonkop geïntegreerde Step-Up Transformator. De SPU GTX s en GTX e verschillen alleen qua naaldtip van elkaar. De GTX s heeft een sferische naald en de GTX e een elliptische. In 1958 introduceerde Ortofon als eerste het MC element. Omdat er destijds geen oplossingen waren voor de versterking van de veel lagere spanning van MM elementen, integreerden ze deze in de toonkop. De SuT's zijn in de loop der tijd verder ontwikkeld als separate componenten en hebben geluidsmatig grote sprongen gemaakt. Uiteraard heeft de tijd ook hier niet stilgestaan en is het tegenwoordig mogelijk het originele compacte ontwerp van de in de toonkop geïntegreerde SuT op een veel hoger kwaliteitsniveau te realiseren.



Geminiaturiseerde Step-Up Transformator



SPU GTX s



SPU GTX e

PRIJSLIJST DECEMBER 2024

Prijswijzigingen, druk- en zetfouten onder voorbehoud. Aan de inhoud kunnen geen rechten ontleend worden

	Spannings- afgifte	Diamant	Naaldtip radius	Eigen impedantie	Aanbevolen afsluitimpedantie	Compliance	Eigen gewicht	Aanbevolen naaldkracht	Prijs
SPU 1 s / SPU 1 e / SPU GTX s / SPU GTX e / SPU Mono CG Di mkII / SPU Mono CG25 Di mkII / SPU Mono G mkII / SPU Classic G mkII / SPU Classic GE mkII / SPU Meister Silver G mkII / SPU Synergy G / SPU Royal G mkII									
SPU 1s	0,18 mV	Getipt Sferisch	R 18µm	2 Ω	> 10 Ω	10µm/mN	30 g	4,0 g (40mN)	€ 699,00
SPU 1e	0,18 mV	Getipt Elliptisch	r/R 8/18µm	2 Ω	> 10 Ω	10µm/mN	30 g	4,0 g (40mN)	€ 799,00
SPU GTX s	4 mV	Getipt Sferisch	R 18µm	610 Ω	47 kΩ	10µm/mN	38 g	4,0 g (40mN)	€ 1.099,00
SPU GTX e	4 mV	Getipt Elliptisch	r/R 8/18µm	610 Ω	47 kΩ	10µm/mN	38 g	4,0 g (40mN)	€ 1.199,00
SPU Mono CG 65 Di mkII	1,5 mV	Getipt Sferisch	R 65µm	6 Ω	> 100 Ω	7µm/mN	37 g	4,5 g (45mN)	€ 999,00
SPU Mono CG 25 Di mkII	1,5 mV	Getipt Sferisch	R 25µm	6 Ω	> 100 Ω	7µm/mN	37 g	3,5 g (35mN)	€ 999,00
SPU Mono G mkII	3 mV	Getipt Sferisch	R 25µm	100 Ω	47 kΩ	12µm/mN	30 g	4,0 g (40mN)	€ 999,00
SPU Classic G mkII	0,2 mV	Naakt Sferisch	R 18µm	2 Ω	> 10 Ω	8µm/mN	30 g	4,0 g (40mN)	€ 1.099,00
SPU Classic GE mkII	0,2 mV	Naakt Elliptisch	r/R 8/18µm	2 Ω	> 10 Ω	8µm/mN	30 g	4,0 g (40mN)	€ 1.199,00
SPU Meister Silver G mkII	0,3 mV	Naakt Elliptisch	r/R 8/18µm	3 Ω	> 10 Ω	8µm/mN	30 g	4,0 g (40mN)	€ 1.999,00
SPU Synergy G	0,5 mV	Naakt Elliptisch	r/R 8/18µm	2 Ω	10 - 50 Ω	8µm/mN	30 g	3,0 g (30mN)	€ 2.199,00
SPU Royal G mkII	0,2 mV	Naakt Ortofon, Replicant 100	r/R 5/100µm	7 Ω	> 100 Ω	8µm/mN	30 g	3,0 g (30mN)	e 2.599,00

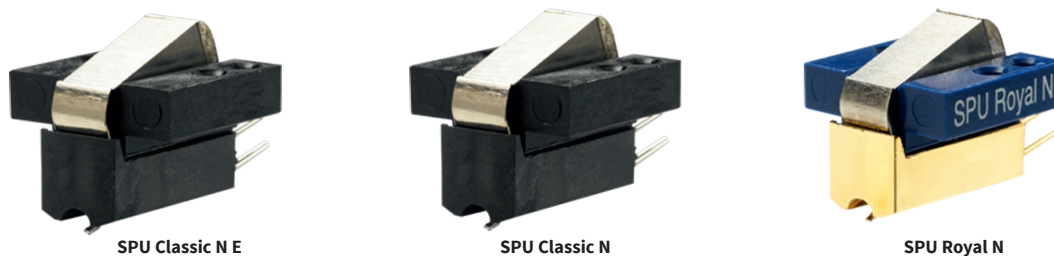
Moving Coil Elementen

SPU Series



SPU N Series

De lijn SPU N elementen bieden dezelfde eigenschappen als de SPU tegenhangers, zijn daarentegen uitgevoerd zonder geïntegreerde headshell.



SPU Classic N / SPU Classic N E / SPU Royal N			Eigen impedantie	Aanbevolen afsluitimpedantie	Compliantie	Eigen gewicht	Aanbevolen naaldkracht	Prijs
Spanningsafgifte	Diamant	Naaldtip radius						
SPU Classic N	0,2 mV	Naakt Sferisch	R 18µm	2 Ω	> 10 Ω	8µm/mN	13 g, 4,0 g (40mN)	€ 899,00
SPU Classic N E	0,2 mV	Naakt Elliptisch	r/R 8/18µm	2 Ω	> 10 Ω	8µm/mN	13 g, 4,0 g (40mN)	€ 999,00
SPU Royal N	0,2 mV	Naakt Ortofon, Replicant 100	r/R 5/100µm	7 Ω	> 100 Ω	8µm/mN	13 g, 3,0 g (30mN)	€ 2.399,00

Headshells en Toonarmen

Ortofon levert een uitgebreid programma headshells geproduceerd met en gebruikmakend van de best verkrijgbare materialen. De combinatie van effectieve massa van de toonarm en compliantie (aftastvermogen) van het pick-up element bepalen de resonantiefrequentie van de toonarm. Deze resonantiefrequentie kent ideaalwaarden en beperkingen. De effectieve massa van de toonarm kan eenvoudig worden beïnvloed door toepassing van een andere of betere headshell. Een juiste (lichtere of zwaardere) headshell zorgt voor een correcte weergave en voorkomt overmatige en onnodige naaldslijtage.

Nieuw in het programma van Ortofon zijn twee referentie toonarmen, een van negen inch en een van twaalf inch. Deze toonarmen zijn het resultaat van tientallen jaren ervaring en expertise op het gebied van audioweergave. Alle onderdelen van de toonarmen zijn geüpgraded met materiaal dat zorgvuldig is gekozen om ongewenste trillingen en vervorming te minimaliseren, waardoor optimale prestaties kunnen worden gehaald. Zorgvuldige aandacht voor precisie en duurzaamheid van elk onderdeel in beide modellen zorgt voor vele jaren luisterplezier op bijzonder hoge kwaliteit.



PRIJSLIJST DECEMBER 2024

Prijswijzigingen, druk- en zetfouten onder voorbehoud. Aan de inhoud kunnen geen rechten ontleend worden

Prijzen LH-2000 / LH-4000 / LH-6000 / LH-9000 / LH10000 / AS-212R / AS-309R								
	Lengte (A)	Breedte (B)	Maximale montage afstand (C)	Minimale montage afstand (D)	Gewicht	Materiaal	Prijs	
LH-2000	50,3 mm	20,0 mm	43,4 mm	35,3 mm	15,8 g	Aluminium headshell	€	79,00
LH-4000	51,9 mm	19,1 mm	45,6 mm	39,5 mm	14,3 g	Aluminium headshell	€	99,00
LH-6000	47,5 mm	19,1 mm	42,4 mm	36,6 mm	13,5 g	Magnesium headshell	€	119,00
LH-9000	52,0 mm	20,0 mm	44,9 mm	38,1 mm	16,8 g	Magnesium/Carbonfiber headshell	€	199,00
LH-10000	50,0 mm	19,4 mm	42,4 mm	42,4 mm	14,5 g	Aluminium/Zink headshell	€	499,00
SH-4BK	Professionele Headshell. Gewicht van 9,4 gram. Universeel, ergonomisch, stijlvol. Zwart metallic uitvoering						€	49,00
	Gewicht Headshell Element	Montage afstand	Effectieve lengte	Offset hoek	Gewicht	Hoogte	Effectieve massa	Prijs
AS-212R	18 - 38 gr	214 mm	232 mm	23,75	600/630 gr	59 - 59 mm	7 gr	€ 2.999,00
AS-309R	18 - 38 gr	311 mm	323,5 mm	16,75	680/730 gr	59 - 59 mm	11 gr	€ 3.099,00

Ortofon pre-pre's

Ortofon heeft vier pre-pre's oftewel step-up transformatoren. De lijn begint met de ST-7. De ST-70 is een van de stilste trafo's. Exquise detaillering komt vrij door het dual mono ontwerp. Solide bouw met gebruikmaking van de beste componenten. De ST-80 SE overtroeft deze kwaliteiten nog eens door het gebruik van alleen topcomponenten in de grootste uitvoeringen. Overgedimensioneerde trafo's, meer windingen, dual mono bouw en ultieme kanaalscheiding. De perfecte match voor elementen als de Cadenza, Windfeld, SPU, XPression en Anna. Speciaal voor de SPU Mono CG25 DimkII en SPU Mono CG65 DimkII mono-elementen is de ST-M25.



ST-80 SE



ST-80 SE



ST-7



ST-70

Step-up Trafo's

Waarom een Step-up transformator

Voor elk MC element biedt het gebruik van een step-up transformator (SUT) een aanzienlijke verbetering in geluidskwaliteit en behoud van klankkarakter. De spanningsafgifte van een MC element is lager dan van een MM element, een hogere versterkingsfactor is hierdoor noodzakelijk. Hiervoor zijn step-ups en phono pre-amps beschikbaar.

Er zijn fundamentele verschillen in werkwijze met grote verschillen in klankkwaliteit. De step-up is volledig passief en introduceert en versterkt geen ruis. De phono pre-amp heeft een vaste afsluitimpedantie, de afsluitimpedantie van een step-up varieert met de frequentie. Het ontstaan en de structuur van harmonische en intermodulatie vervorming verloopt hierdoor anders. De harmonische vervorming in een step-up is het hoogst bij lage frequenties en neemt af wanneer de frequentie toeneemt. Bij een phono pre-amp neemt de vervorming juist toe wanneer de frequentie toeneemt. Dit gecombineerd met een veel lagere intermodulatie vervorming zorgt bij toepassing van een step-up voor een groter dynamisch bereik en een neutraler klankbeeld. Ortofon levert een compleet programma step-up transformatoren bruikbaar voor alle merken en types MC elementen.

Versterkingsfactor

Aan de ingang van een Phono-ingang dient een spanning aangeboden te worden tussen 2 en 5 mV. De versterkingsfactor (gain) van een step-up wordt gespecificeerd in dB's (veelal bij 1 kHz). De versterkingsfactor is bij 12 dB x 4, bij 24 dB x 16 en bij 27 dB x 23.

De spanningsafgifte van een Quintet Bronze is 0,3 mV en een SPU Classic 0,2 mV. Wanneer je een SUT met een gain van 24 dB (x16) toepast wordt dit respectievelijk 4,8 en 3,2 mV. De phono pre-amp versterkt veelal 100x (40 dB) waardoor e.e.a. op lijnniveau uitkomt.

Prijzen ST-7 / ST-70 / ST-80 SE		Prijs
ST-7	MC step-up transformator. 2-60 Ohm. 24 dB gain bij 1 kHz. 15 - 45.000 Hz. 47 kOhm aanbevolen load. 122x43,5x102 mm	€ 899,00
ST-70	MC step-up transformator. 5-50 Ohm. 24 of 30 dB gain bij 1 kHz. 10 - 100.000 Hz. 47 kOhm aanbevolen load. 75x125x170 mm	€ 1.599,00
ST-80 SE	MC step-up transformator. < 10 Ohm. 27 dB gain bij 1 kHz. 10 - 100.000 Hz. 47 kOhm aanbevolen load. 95x153x100 mm	€ 1.999,00

3 Ortofontips:



Om optimaal te genieten van een Ortofon element, is het noodzakelijk een goede afstelling te hebben. Ortofon heeft hiervoor enkele speciale hulpmiddelen die zeer eenvoudig in gebruik zijn.

Tip 3

Zorg voor de juiste naalddruk.



DS-3

Kabels & Accessoires



6NX-TSW-1010R



6NX-TSW-1010L



6NX-TSW-1010



LW-6N



LW-800S



LW-7N



Cartridge Mounting Wires

PRIJSLIJST DECEMBER 2024

Prijswijzigingen, druk- en zetfouten onder voorbehoud. Aan de inhoud kunnen geen rechten ontleend worden

Prijzen Kabels & Accessoires		Prijs
6NX-TSW-1010L	Cinch-5pinDIN L toonarmkabel. Hi purity OFC. Lengte 1,2 m - Ø 10 mm. Vergulde connectoren met Rhodium pin	€ 299,00
6NX-TSW-1010R	Cinch-Cinch Phono kabel. Hi purity OFC. Lengte 1,2 m - Ø 10 mm. Vergulde connectoren met Rhodium pin	€ 299,00
6NX-TSW-1010	Cinch-5pinDIN toonarmkabel. Hi purity OFC. Lengte 1,2 m - Ø 10mm. Vergulde connectoren met Rhodium pin	€ 299,00
LW-6N	Bekabeling, UHP OFC, 7 x 0,18 mm kernader, 17 x 0,10 mm mantelader, 6NCu, vergulde einden	€ 59,00
LW-7N	Bekabeling, UHP OFC, 3 x 0,26 mm kernader, 16 x 0,10 mm mantelader, 6/7NCu, rhodium einden	€ 79,00
LW-800S	Bekabeling, Zilver 3 x 0,26 mm kernader, Verzilverd koper 16 x 0,10 mm mantelader, 4N, rhodium uiteinden	€ 119,00
Cartridge Mounting Wires	Standaard bekabeling. Set van 4, kleurgecodeerd	€ 12,50

Kabels & Accessoires



Test LP



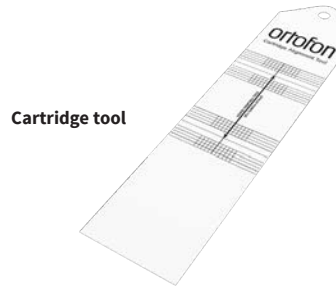
Record Brush



SB-2



Platen puck



Cartridge tool



Premium Cartridge tool



Platen puck zwaar



Libelle



DS-3



Carbon Brush



Scale



SPU-N adapter



APJ1

Prijzen Kabels & Accessoires

Prijs

		Prijs
DS-3	Precisie digitale weegschaal	€ 159,00
Scale	Weegschaal om snel en eenvoudig de naaldkracht vast te stellen	€ 9,90
Cartridge tool	Mal om element op de correcte positie in de arm te plaatsen	€ 5,90
Premium Cartridge tool	Luxe mal om element op de correcte positie in de arm te plaatsen	€ 9,90
Platen puck	Puck om elpee op het plateau te stabiliseren, 240 gram. Leverbaar in zilver en zwart	€ 59,00
Platen puck zwaar	Puck om elpee op het plateau te stabiliseren, 350 gram. Leverbaar in zilver en zwart	€ 69,00
APJ1	Adapter voor gebruik van SPU-A toonkop in standaard toonarm	€ 79,00
SPU-N adapter	Headshelladapter voor SPU modellen	€ 59,00
Carbon Brush	Naaldborstel van koolstof	€ 15,90
Libelle	Mini waterpas t.b.v. uitrichten draaitafel	€ 9,90
SB-2	Stroboscoop	€ 299,00
Test LP	Test LP voor optimalisering van de afstelling van element, arm, draaitafel	€ 49,00
Record Brush	Platenborstel met twee rijen van koolstof borsteltjes in geleidend plastic tegen statische elektriciteit	€ 29,90

Stylus 2M Red



Stylus 2M Blue



Stylus 2M Bronze



Stylus 2M Black



Stylus 2M Mono



Stylus 2M 78



CM Red



CM Blue



CM Bronze



CM Black



CM Black LVB250



Vervangingsnaalden

Prijs

Stylus 5S	Naald voor OM1S en OM5S	€ 39,00
Stylus 3 E	Naald voor OM, OMP series	€ 79,00
Stylus 5 E	Naald voor OM, OMP series	€ 49,00
Stylus 7	Naald voor TM series	€ 69,00
Stylus 78	Naald voor OM, OMP, TM series	€ 79,00
Stylus D 25 M	Naald voor OM, OMP, TM series	€ 79,00
Stylus 10	Naald voor Super OM, OMP, TM series	€ 69,00
Stylus 14	Naald voor TM series	€ 79,00
Stylus 20	Naald voor Super OM, OMP, TM series	€ 199,00
Stylus 30	Naald voor Super OM, OMP, TM series	€ 349,00
Stylus 40	Naald voor Super OM 40, OM 40	€ 599,00
Stylus Concorde Anniversary 40	Naald Concorde Century Anniversary 40	€ 299,00
Stylus Concorde Century	Naald Concorde Century	€ 499,00
Stylus 2M Red	Naald voor 2M Red en Red Verso	€ 69,00
Stylus 2M Blue	Naald voor 2M Blue en Blue Verso	€ 149,00
Stylus 2M Bronze	Naald voor 2M Bronze en Bronze Verso	€ 299,00
Stylus 2M Black	Naald voor 2M Black en Black Verso	€ 499,00
Stylus 2M Black LVB250	Naald voor 2M Black LVB250	€ 849,00
Stylus 2M Silver	Naald voor 2M Silver	€ 109,00
Stylus 2M 78	Naald voor 2M 78 en 78 Verso	€ 119,00
Stylus 2M Mono	Naald voor 2M Mono en Mono Verso	€ 349,00
Stylus 2M Mono SE	Naald voor 2M Mono SE	€ 499,00
Concorde Music Red	Naald voor Concorde Music Red	€ 69,00
Concorde Music Blue	Naald voor Concorde Music Blue	€ 149,00
Concorde Music Bronze	Naald voor Concorde Music Bronze	€ 299,00
Concorde Music Black	Naald voor Concorde Music Black	€ 499,00
Concorde Music Black LVB250	Naald voor Concorde Music Black LVB250	€ 899,00
Stylus 510 mkII	Naald voor 510, 510 mkII, 510P	€ 99,00
Stylus 520 mkII	Naald voor 520, 520 mkII, 520P	€ 249,00
Stylus 530 mkII	Naald voor 530, 530 mkII, 530P	€ 349,00
Stylus 540 mkII	Naald voor 540, 540 mkII, 540P	e 599,00